

SICHERHEITSUNTERWEISUNG

DGUV VORSCHRIFT 1



DGUV

Deutsche Gesetzliche Unfallversicherung
Spitzenverband

SICHERHEITSUNTERWEISUNG

DGUV VORSCHRIFT 1

Allgemeine Sicherheitsregeln

- Ihr seid verpflichtet, Euch während der Arbeit an die geltenden Sicherheitsanweisungen zu halten.
- Bei Unsicherheiten und Fragen bezüglich der Sicherheitsanforderungen wendet Euch bitte an den Vorgesetzten.
- Kein Material in oder auf elektrischen Schaltkästen ablegen.
- Handläufe benutzen und in Treppenaufgängen vorsichtig sein.
- Plattformen oder andere hohe Stellen nicht herunter springen.



DGUV

Deutsche Gesetzliche Unfallversicherung
Spitzenverband

SICHERHEITSUNTERWEISUNG

DGUV VORSCHRIFT 1

Persönliche Schutzausrüstungen

- Bitte die zur Verfügung gestellte persönliche Schutzausrüstung (PSA) stets verwenden. Dazu gehören z. B.:
 - Sicherheitsschuhe
 - Gehörschutz
 - Schutzhandschuhe
 - Schutzbrille
 - Schutzkleidung
 - Warnweste
 - Helm



DGUV

Deutsche Gesetzliche Unfallversicherung
Spitzenverband

SICHERHEITSUNTERWEISUNG

DGUV VORSCHRIFT 1

Risiken auf Baustellen

- Gefahrstoffe
- Stürze
- Heben und Tragen
- Elektrischer Strom
- Maschinen aller Art
- UV-Strahlung
- Gräben und Gruben



DGUV

Deutsche Gesetzliche Unfallversicherung
Spitzenverband

SICHERHEITSUNTERWEISUNG

DGUV VORSCHRIFT 1

Kennzeichnung von Gefahrstoffen nach GHS



Ausrufezeichen



Flamme über einem Kreis



Flamme



Gasflasche



Explodierende Bombe



Gesundheitsgefahr



Ätzwirkung



Totenkopf mit gekreuzten Knochen



Umwelt



DGUV

Deutsche Gesetzliche Unfallversicherung
Spitzenverband

SICHERHEITSUNTERWEISUNG

DGUV VORSCHRIFT 1

Vergleich der alten und der neuen Piktogramme

Stoff- und Zubereitungsrichtlinie			Vorschlag zur GHS-Verordnung ³		
Gefahrenbezeichnung	Kennbuchstabe	Symbol	Bezeichnung	Kodierung	Piktogramm
Explosionsgefährlich	E		Explodierende Bombe	GHS01	
Hochentzündlich	F+		Flamme	GHS02	
Leichtentzündlich	F		Flamme über einem Kreis	GHS03	
Brandfördernd	O		Gasflasche	GHS04	
<i>keine Entsprechung</i>			Ätzwirkung	GHS05	
Ätzend	C		Totenkopf mit gekreuzten Knochen	GHS06	
Sehr giftig	T+				
Giftig	T		<i>keine Entsprechung</i>		
Gesundheitsschädlich	Xn		Ausrufezeichen	GHS07	
Reizend	Xi				
<i>keine Entsprechung</i>			Gesundheitsgefahr	GHS08	
Umweltgefährlich	N		Umwelt	GHS09	

SICHERHEITSUNTERWEISUNG

DGUV VORSCHRIFT 1

Betriebsanweisungen

- Unterweisungen bei Tätigkeiten mit Gefahrstoffen anhand der entsprechenden Betriebsanweisung sind Pflicht.
- Die Benutzung der vorgeschriebenen PSA ist Pflicht.
- Gefahrstoffe nur in geeigneten und gekennzeichneten Behältern lagern.
- Falls Gefahrstoffe verschluckt wurden, sofort hilfreiche Informationen bei der Gifteinformationszentrale in Berlin anfragen: Telefon: 030-19240



SICHERHEITSUNTERWEISUNG

DGUV VORSCHRIFT 1

Verhalten bei Unfällen und Krankheiten

- Sofort an den nächsten Ersthelfer wenden, um die medizinische Erstversorgung zu veranlassen.
- Bei einer Verletzung oder einer Krankheit sofort den Vorgesetzten informieren.
- Rettungsdienst/Notarzt über die Notrufnummer 112 verständigen.
- Jeder Unfall sowie der Verbrauch von Verbandmaterial wird in das Verbandsbuch im Büro eingetragen.



DGUV

Deutsche Gesetzliche Unfallversicherung
Spitzenverband

SICHERHEITSUNTERWEISUNG

DGUV VORSCHRIFT 1

Vorbeugender Brandschutz

- Feuerlöscheinrichtungen (Feuerlöscher, Wandhydrant etc.) müssen:
 - in jedem Unternehmen & Baustellenfahrzeug vorhanden sein.
 - funktionsfähig gehalten werden.
 - regelmäßig durch Sachkundige geprüft und schriftlich festgehalten werden.
 - gut sichtbar und leicht zugänglich angebracht werden und nicht verstellt werden.
- Fluchtwege sind stets frei zu halten.
- Brandlasten sind umgehend zu entsorgen.
- Rauchen nur in den dafür vorgesehenen Bereichen gestattet.



DGUV

Deutsche Gesetzliche Unfallversicherung
Spitzenverband

SICHERHEITSUNTERWEISUNG

DGUV VORSCHRIFT 1

Verhalten im Brandfall

- RUHE BEWAHREN!
- Alle Personen im Arbeitsbereich informieren.
- Den ausgeschilderten Rettungswegen bis zum nächsten Notausgang folgen.
- Mit Kolleginnen und Kollegen am ausgeschilderten Sammelpunkt eintreffen.
- Feuerwehr über die Notrufnummer 112 verständigen.



DGUV

Deutsche Gesetzliche Unfallversicherung
Spitzenverband

SICHERHEITSUNTERWEISUNG

DGUV VORSCHRIFT 1

Heben und Tragen

- Risiko: Überlastung der Bandscheiben beim falschen Tragen.
- Wenn nicht beidseitig getragen werden kann, dann die Last zwischen den Seiten wechseln.
- Last dicht am Körper tragen.
- Last nicht in verdrehter Haltung weiter reichen.



DGUV

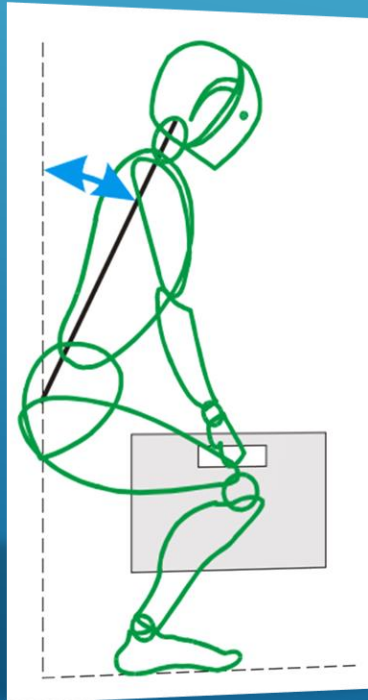
Deutsche Gesetzliche Unfallversicherung
Spitzenverband

SICHERHEITSUNTERWEISUNG

DGUV VORSCHRIFT 1

Heben und Tragen

- Richtiges Heben:
 - Gleichmäßige Belastung der Bandscheiben.



DGUV

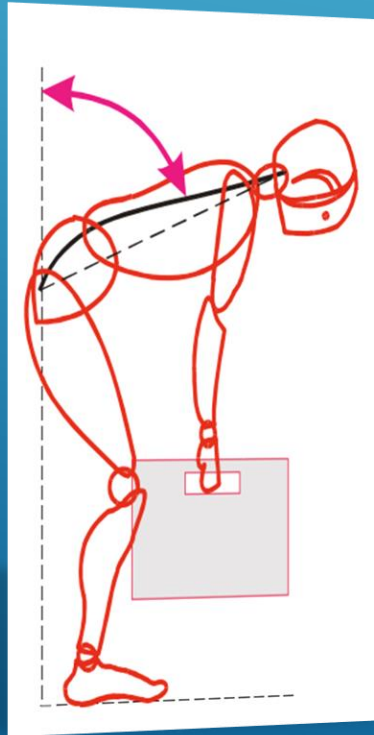
Deutsche Gesetzliche Unfallversicherung
Spitzenverband

SICHERHEITSUNTERWEISUNG

DGUV VORSCHRIFT 1

Heben und Tragen

- Falsches Heben:
 - Starke einseitige Belastung der Bandscheiben.



DGUV

Deutsche Gesetzliche Unfallversicherung
Spitzenverband

SICHERHEITSUNTERWEISUNG

DGUV VORSCHRIFT 1

Einsatz von Maschinen und Geräten auf Baustellen

- Nur solche Maschinen bedienen, für die eine Unterweisung vorhanden ist.
- Hinweise zum Umgang mit der Maschine sind in den dazugehörigen Betriebsanweisungen nachzulesen.
- Schutzeinrichtungen der Maschinen müssen voll funktionstüchtig sein und dürfen nicht manipuliert werden.
- Niemals in laufende Maschinen greifen!
- Risiko: Fehlerhafter Einsatz von Geräten (Regelungen beachten, Nutzung durch geeignete und schriftlich beauftragte Personen).
- Risiko: Defekte oder mangelhafte Geräte (Bei Verwendung baustellenzugelassener Geräte die gültige UVV – Zulassung beachten).
- Risiko: Baustromanschluss (Verwendung eines intakten und geprüften Verteilers beachten).
- Defekte sofort melden!



DGUV

Deutsche Gesetzliche Unfallversicherung
Spitzenverband

SICHERHEITSUNTERWEISUNG

DGUV VORSCHRIFT 1

UV-Strahlen Risiken:

- Arbeiten bei direkter Sonneneinstrahlung
- **Vorbeugung:**
 - Sich vor direkter Sonneneinstrahlung schützen.
 - Kleidung auch bei Sonne tragen (nicht mit nacktem Oberkörper arbeiten).
 - Eine Kappe (oder eine andere Kopfbedeckung) tragen.
 - Sich durch einen Sonnenschirm (oder einen anderen Schutz) gegen die Sonne schützen.
 - Sonnencreme verwenden.
 - Reichlich Wasser trinken.



DGUV

Deutsche Gesetzliche Unfallversicherung
Spitzenverband

SICHERHEITSUNTERWEISUNG

DGUV VORSCHRIFT 1

Stürze

- Den Boden frei halten (am Arbeitsplatz, in den Gängen, Durchgängen und auf den Verkehrswegen).
- Stromkabel, Schläuche, usw. befestigen.
- Heruntergefallene oder umgestürzte Gegenstände unverzüglich wegräumen.
- Ausgeflossene Flüssigkeiten sofort beseitigen.
- Werkzeug, Verlängerungskabel, usw. nicht herumliegen lassen.



DGUV

Deutsche Gesetzliche Unfallversicherung
Spitzenverband

SICHERHEITSUNTERWEISUNG

DGUV VORSCHRIFT 1

Gräben und Gruben

- Gräben mit einer Tiefe von mehr als 1,25 m müssen verbaut werden.
- Baugruben nur über vorgesehene Verkehrswege betreten, wenn ordnungsgemäß Böschungssicherung und ein standsicherer Verbau vorhanden sind!
- Verbaute Gräben nach starken Regenfällen und langen Arbeitsunterbrechungen prüfen.
- Übergänge einrichten.
- Sicherheitsabstände zwischen Grabenkanten und Baumaschinen einhalten.
- Baustelle mit Umzäunung absichern.
- Verkehrssicherung vornehmen im Bereich von Verkehrswegen.



DGUV

Deutsche Gesetzliche Unfallversicherung
Spitzenverband

SICHERHEITSUNTERWEISUNG

DGUV VORSCHRIFT 1

Gräben und Gruben

- Besondere Gefahren:

- Erstickungsgefahr durch unzureichende Sauerstoffversorgung in tiefen Baugruben (nur betreten, wenn die Sauerstoffversorgung gesichert ist).
- Erstickungsgefahr durch Abgase (in tiefen Baugruben keine benzinbetriebenen Maschinen/Geräte verwenden).
- Gefahren durch Gase (bei Verdacht auf Ausgasungen durch kontaminierte Böden, defekte oder geöffnete Rohrleitungen Sauerstoffmessgerät verwenden !).
- Geeigneten Atemschutz einsetzen!



DGUV

Deutsche Gesetzliche Unfallversicherung
Spitzenverband

SICHERHEITSUNTERWEISUNG

DGUV VORSCHRIFT 1

Gefahrenermittlung

- Informationen über jegliche beobachtete unsichere Zustände sind stets an den Vorgesetzten zu melden.



DGUV

Deutsche Gesetzliche Unfallversicherung
Spitzenverband

SICHERHEITSUNTERWEISUNG

DGUV VORSCHRIFT 1

Jetzt wünschen wir Euch viel Erfolg
beim Beantworten der Fragen

Christof Brodale (AMS)



DGUV

Deutsche Gesetzliche Unfallversicherung
Spitzenverband